

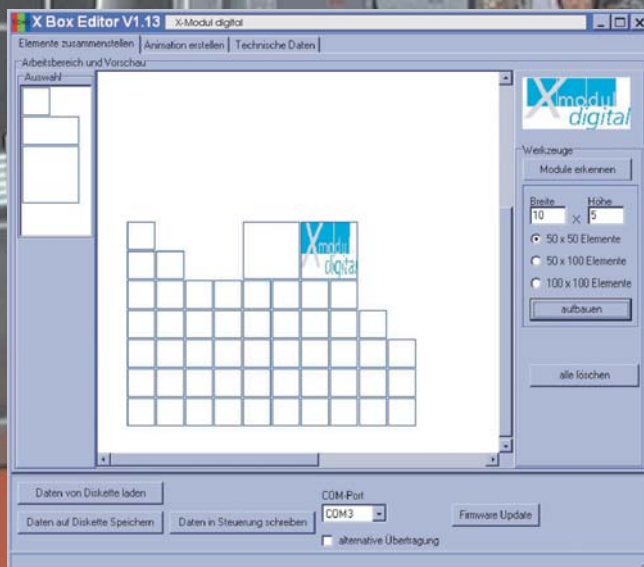


Mietpreis: ca. 9.500 Euro + MwSt. incl. Digitaldrucke

Xmodul



Kaufen oder Mieten: Bei der Gestaltung anziehender Messeauftritte ist das X-Modul LichtwandSystem nicht mehr wegzudenken. Denn erstens ist eine leuchtend kommunizierte Werbebotschaft vielfach kontaktstärker. Und zweitens wird sie eher und stärker wahrgenommen, je dominanter und größer sich der Lichtblick präsentiert. Damit sind wir beim grundsätzlichen Vorteil der X-Modul Lichtwand, dem BaukastenSystem. Modul für Modul wird der anziehende Blickfang in der gewünschten Größe und Höhe schnell und ohne großen Aufwand realisiert.



Digitale Bildsteuerung, Wo Action ist, bleiben die Leute stehen. Damit sie das tun, dafür steht der nächste Vorteil von X-Modul, die digitale Bildsteuerung. Dynamisch blinken die Module, leuchten oder schwellen auf, einzeln, in Reihe, sich zusammensetzend oder zufällig, gemixt oder korrespondierend mit Texten. Mit der passenden Software, die Sie kostenlos erhalten, gestalten Sie nicht nur die gewünschte Lichtwand, sondern auch schnell und flexibel die Licht/Bildsteuerung bequem zu Hause am PC. Das kreierte Programm übertragen Sie dann vor Ort auf die X-Modul Lichtwand. Soll das Programm während des Einsatzes geändert werden, geht das über eine Schnittstelle einfach vor Ort mit dem Laptop.

Der ideale Messestand ist einladend, bequem für den Besucher, präsentiert augenfällig und spontan wahrnehmbar das Angebot und nicht sich selbst. Das zu erfüllen ist keine Frage der Größe und des Aufwandes, sondern der guten Ideen des Designers. **Die Profis von FISCHERMesse sind Ihre Partner.**

Messe



